

2 養老線沿線市町及び養老線交通圏の現状

(1) 養老線沿線市町の地域概況

① 人口の推移と将来見通し

■養老線沿線市町の総人口は平成17年をピークに減少

養老線沿線市町の人口は、海津市、養老町、揖斐川町ではデータ掲載した平成7年より既に減少傾向にあり、大垣市、神戸町では平成17年、桑名市、池田町では平成22年をピークに人口減少に転じています。

これら養老線沿線市町の総人口では、平成17年をピークに減少局面を迎えています。

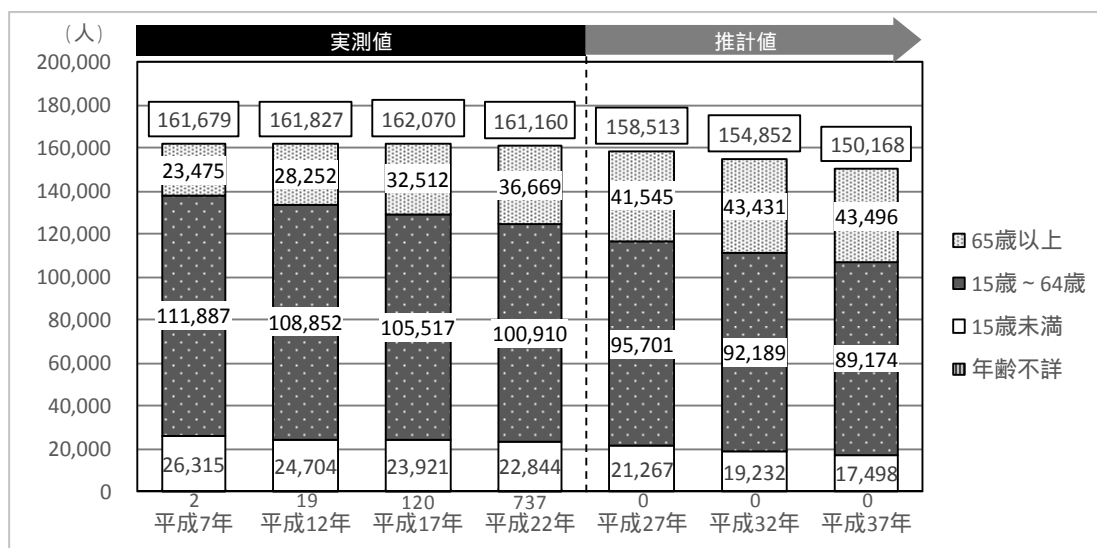
表 2-1 人口の推移と将来見通し

	平成7年	平成12年	平成17年	平成22年	平成27年	平成32年	平成37年
大垣市	161,679	161,827	162,070	161,160	158,513	154,852	150,168
桑名市	129,595	134,856	138,963	140,290	139,646	137,684	134,700
海津市	41,694	41,204	39,453	37,941	36,236	34,529	32,638
養老町	33,694	33,256	32,550	31,332	29,992	28,659	27,195
神戸町	20,687	20,750	20,830	20,065	19,331	18,564	17,630
揖斐川町	28,368	27,453	26,192	23,784	22,043	20,481	18,904
池田町	23,153	23,820	24,559	24,980	24,905	24,593	24,111
合計	438,870	443,166	444,617	439,552	430,666	419,362	405,346

(資料;国勢調査(平成7年~22年))

人口問題研究所『日本の地域別将来推計人口』(平成27~37年))

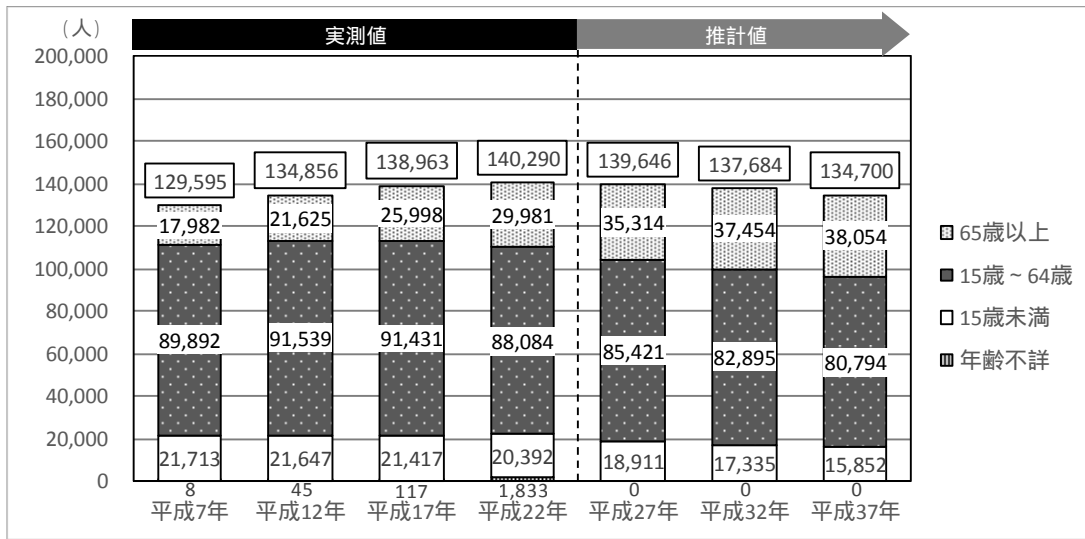
図 2-1 大垣市の人口推移



(資料;国勢調査(平成7年~22年))

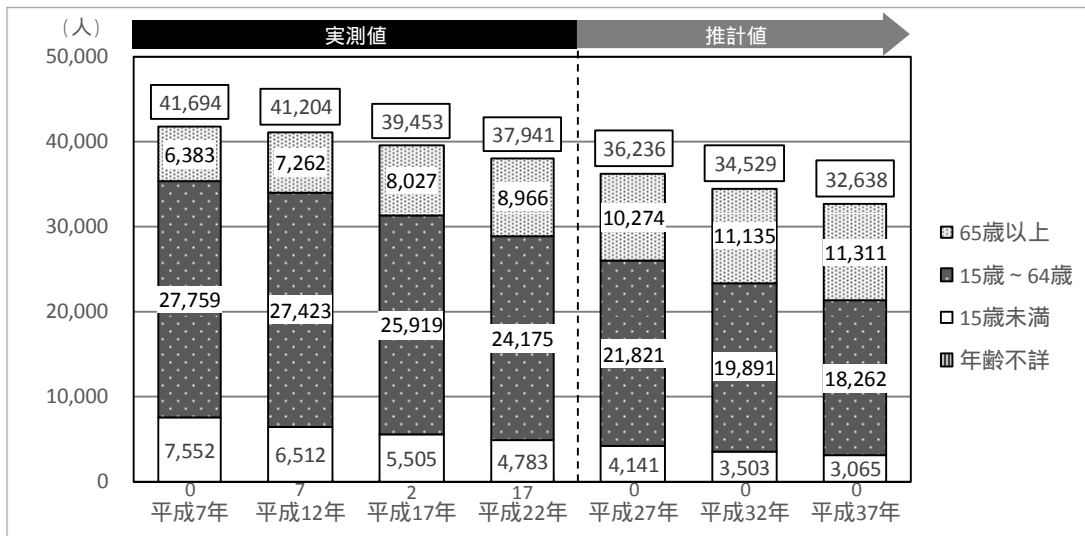
人口問題研究所『日本の地域別将来推計人口』(平成27~37年))

図 2-2 桑名市の人口推移



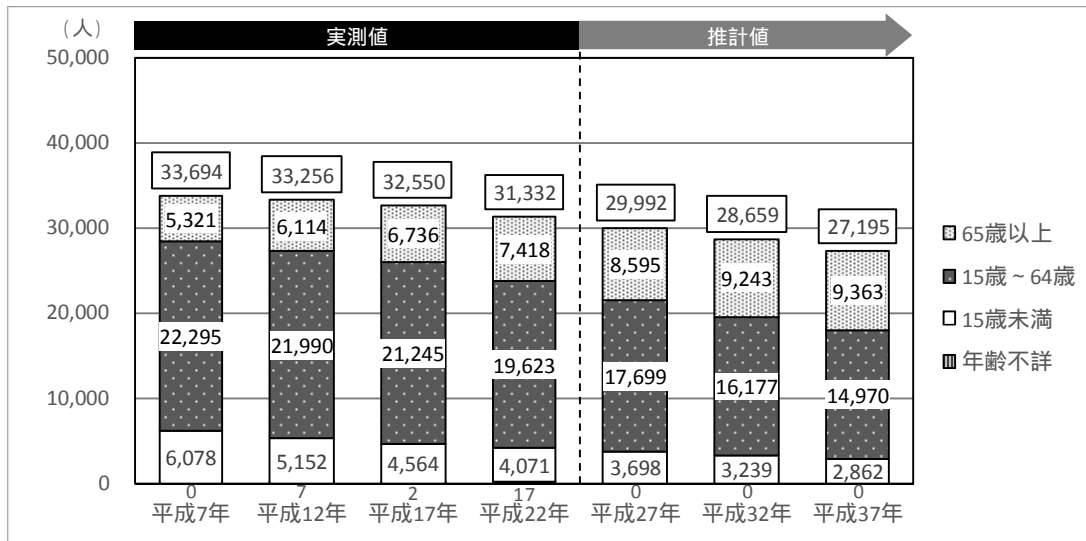
(資料;国勢調査 (平成 7 年～22 年)
人口問題研究所『日本の地域別将来推計人口』(平成 27～37 年))

図 2-3 海津市の人口推移



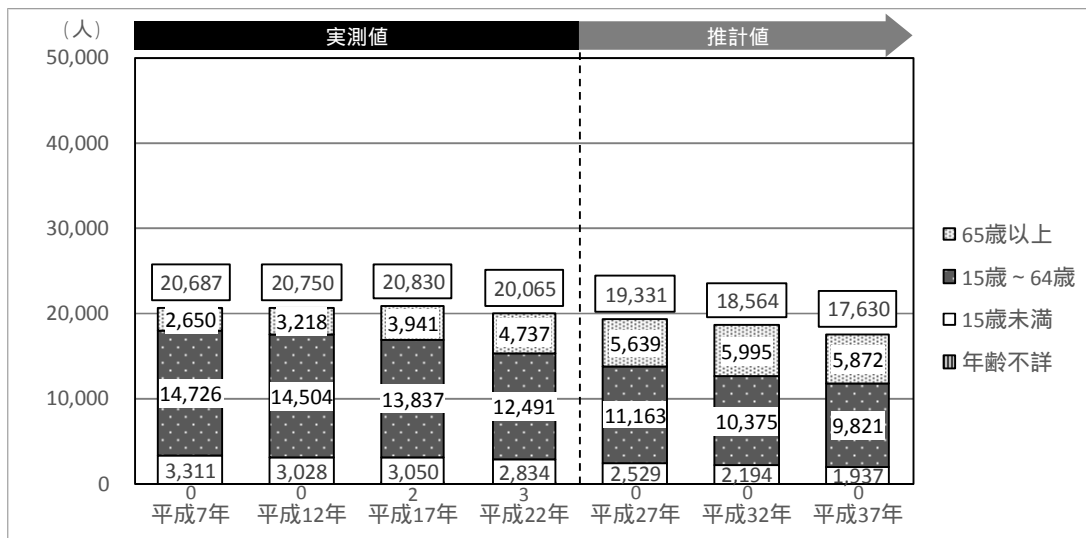
(資料;国勢調査 (平成 7 年～22 年)
人口問題研究所『日本の地域別将来推計人口』(平成 27～37 年))

図 2-4 養老町の人口推移



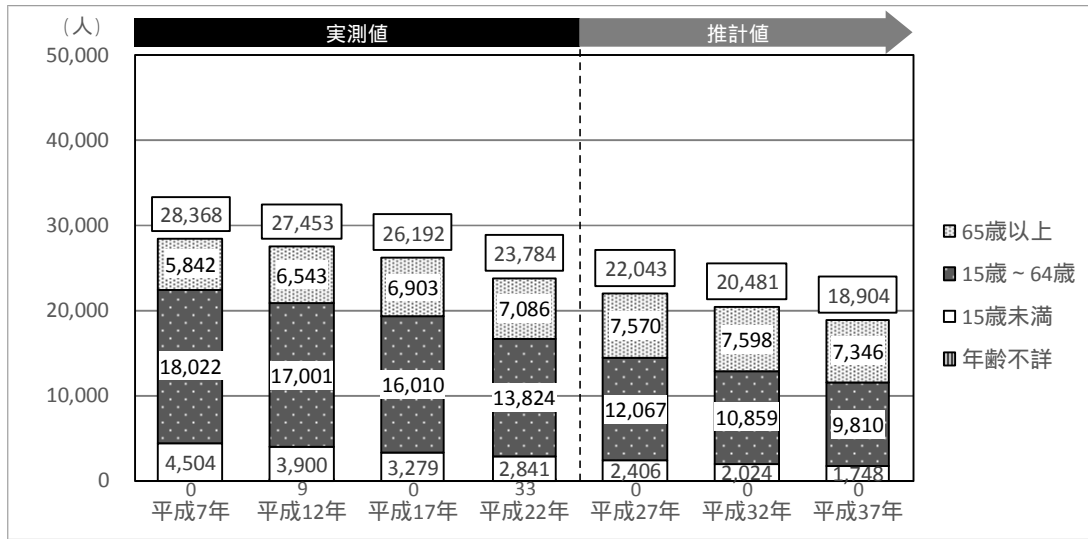
(資料;国勢調査 (平成7年～22年)
人口問題研究所『日本の地域別将来推計人口』(平成27～37年))

図 2-5 神戸町の人口推移



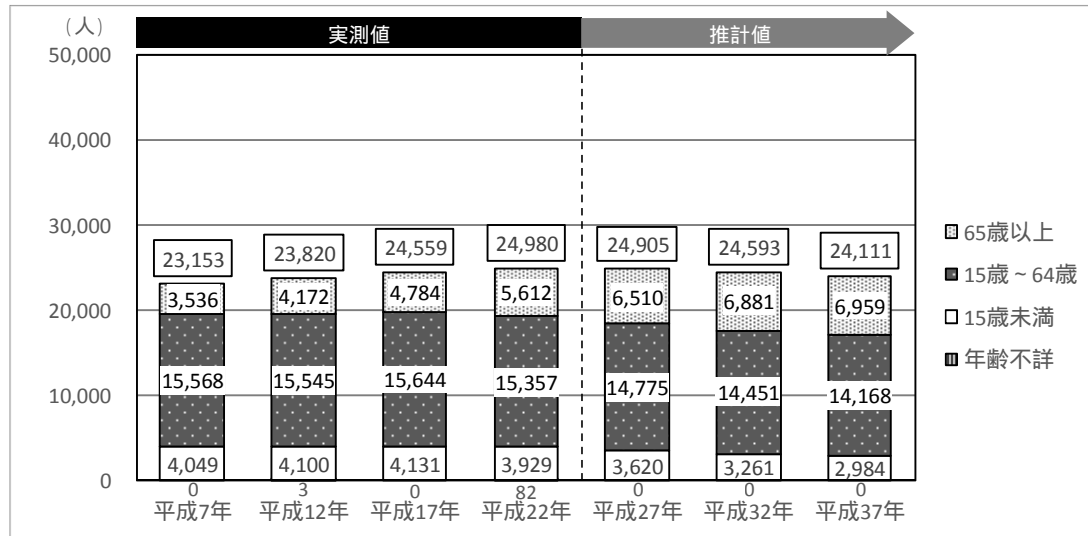
(資料;国勢調査 (平成7年～22年)
人口問題研究所『日本の地域別将来推計人口』(平成27～37年))

図 2-6 揖斐川町の人口推移



(資料;国勢調査 (平成7年~22年)
人口問題研究所『日本の地域別将来推計人口』(平成27~37年))

図 2-7 池田町の人口推移



(資料;国勢調査 (平成7年~22年)
人口問題研究所『日本の地域別将来推計人口』(平成27~37年))

② 年齢3区分別人口の推移と将来見通し

■養老線沿線市町の年少人口、生産年齢人口の総数は平成7年をピークに減少

■養老線沿線市町の高齢者人口の割合は平成37年に30%を超過

養老線沿線市町の年齢階層別人口は、大垣市、海津市、養老町、神戸町、揖斐川町及び養老線沿線市町合計では、データ掲載した平成7年より15歳未満の年少人口、生産年齢人口ともに減少傾向にあり、桑名市では年少人口は平成7年、生産年齢人口は平成12年をピークに減少、池田町では年少人口、生産年齢人口とも平成17年をピークに減少に転じています。

一方、高齢者人口は、各市町とも人口数、割合とも増加傾向にあり、平成37年には養老線沿線市町平均で約30%と予測されています。

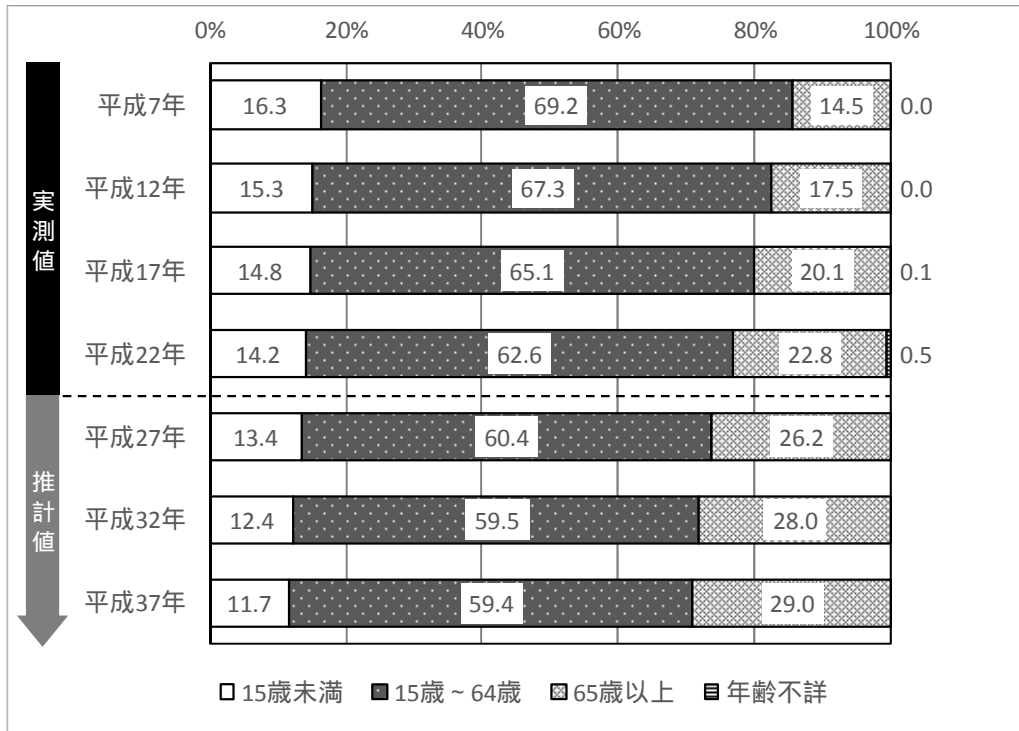
表2-2 年齢3区分別人口の推移と将来見通し(単位：欄内左(人)、欄内右(%))

人口		平成7年		平成12年		平成17年		平成22年		平成27年		平成32年		平成37年	
大垣市	総数	161,679	100.0	161,827	100.0	162,070	100.0	161,160	100.0	158,513	100.0	154,852	100.0	150,168	100.0
	15歳未満	26,315	16.3	24,704	15.3	23,921	14.8	22,844	14.2	21,267	13.4	19,232	12.4	17,498	11.7
	15歳～64歳	111,887	69.2	108,852	67.3	105,517	65.1	100,910	62.6	95,701	60.4	92,189	59.5	89,174	59.4
	65歳以上	23,475	14.5	28,252	17.5	32,512	20.1	36,669	22.8	41,545	26.2	43,431	28.0	43,496	29.0
桑名市	総数	129,595	100.0	134,856	100.0	138,963	100.0	140,290	100.0	139,646	100.0	137,684	100.0	134,700	100.0
	15歳未満	21,713	16.8	21,647	16.1	21,417	15.4	20,392	14.5	18,911	13.5	17,335	12.6	15,852	11.8
	15歳～64歳	89,892	69.4	91,539	67.9	91,431	65.8	88,084	62.8	85,421	61.2	82,895	60.2	80,794	60.0
	65歳以上	17,982	13.9	21,625	16.0	25,998	18.7	29,981	21.4	35,314	25.3	37,454	27.2	38,054	28.3
海津市	総数	41,694	100.0	41,204	100.0	39,453	100.0	37,941	100.0	36,236	100.0	34,529	100.0	32,638	100.0
	15歳未満	7,552	18.1	6,512	15.8	5,505	14.0	4,783	12.6	4,141	11.4	3,503	10.1	3,065	9.4
	15歳～64歳	27,759	66.6	27,423	66.6	25,919	65.7	24,175	63.7	21,821	60.2	19,891	57.6	18,262	56.0
	65歳以上	6,383	15.3	7,262	17.6	8,027	20.3	8,966	23.6	10,274	28.4	11,135	32.2	11,311	34.7
養老町	総数	33,694	100.0	33,256	100.0	32,550	100.0	31,332	100.0	29,992	100.0	28,659	100.0	27,195	100.0
	15歳未満	6,078	18.0	5,152	15.5	4,564	14.0	4,071	13.0	3,698	12.3	3,239	11.3	2,862	10.5
	15歳～64歳	22,295	66.2	21,990	66.1	21,245	65.3	19,623	62.6	17,699	59.0	16,177	56.4	14,970	55.0
	65歳以上	5,321	15.8	6,114	18.4	6,736	20.7	7,418	23.7	8,595	28.7	9,243	32.3	9,363	34.4
神戸町	総数	20,687	100.0	20,750	100.0	20,830	100.0	20,065	100.0	19,286	100.0	18,564	100.0	17,630	100.0
	15歳未満	3,311	16.0	3,028	14.6	3,050	14.6	2,834	14.1	2,529	13.1	2,194	11.8	1,937	11.0
	15歳～64歳	14,726	71.2	14,504	69.9	13,837	66.4	12,491	62.3	11,163	57.7	10,375	55.9	9,821	55.7
	65歳以上	2,650	12.8	3,218	15.5	3,941	18.9	4,737	23.6	5,639	29.2	5,995	32.3	5,872	33.3
揖斐川町	総数	28,368	100.0	27,453	100.0	26,192	100.0	23,784	100.0	22,043	100.0	20,481	100.0	18,904	100.0
	15歳未満	4,504	15.9	3,900	14.2	3,279	12.5	2,841	11.9	2,406	10.9	2,024	9.9	1,748	9.2
	15歳～64歳	18,022	63.5	17,001	61.9	16,010	61.1	13,824	58.1	12,067	54.7	10,859	53.0	9,810	51.9
	65歳以上	5,842	20.6	6,543	23.8	6,903	26.4	7,086	29.8	7,570	34.3	7,598	37.1	7,346	38.9
池田町	総数	23,153	100.0	23,820	100.0	24,559	100.0	24,980	100.0	24,905	100.0	24,593	100.0	24,111	100.0
	15歳未満	4,049	17.5	4,100	17.2	4,131	16.8	3,929	15.7	3,620	14.5	3,261	13.3	2,984	12.4
	15歳～64歳	15,568	67.2	15,545	65.3	15,644	63.7	15,357	61.5	14,775	59.3	14,451	58.8	14,168	58.8
	65歳以上	3,536	15.3	4,172	17.5	4,784	19.5	5,612	22.5	6,510	26.1	6,881	28.0	6,959	28.9
合計	総数	438,870	100.0	443,166	100.0	444,617	100.0	439,552	100.0	430,666	100.0	419,362	100.0	405,346	100.0
	15歳未満	73,522	16.8	69,043	15.6	65,867	14.8	61,694	14.0	56,572	13.1	50,788	12.1	45,946	11.3
	15歳～64歳	300,149	68.4	296,854	67.0	289,603	65.1	274,464	62.4	258,647	60.1	246,837	58.9	236,999	58.5
	65歳以上	65,189	14.9	77,186	17.4	88,901	20.0	100,469	22.9	115,447	26.8	121,737	29.0	122,401	30.2

(資料;国勢調査(平成7年～22年))

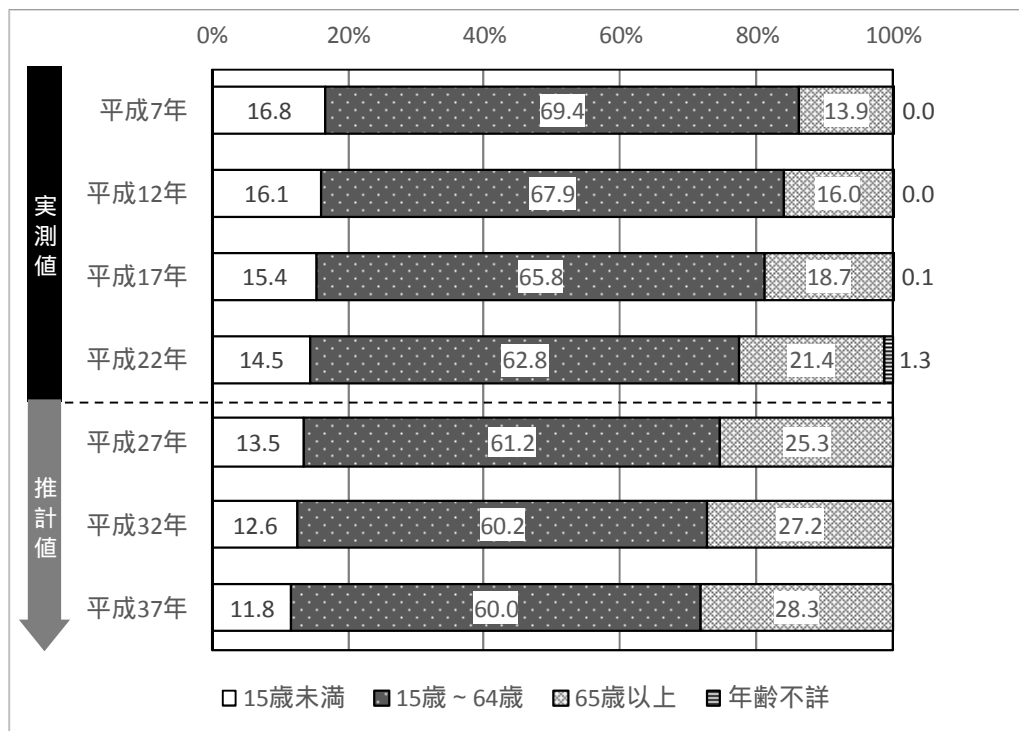
人口問題研究所『日本の地域別将来推計人口』(平成27～37年))

図 2-8 大垣市の年齢 3 区分別人口割合の推移



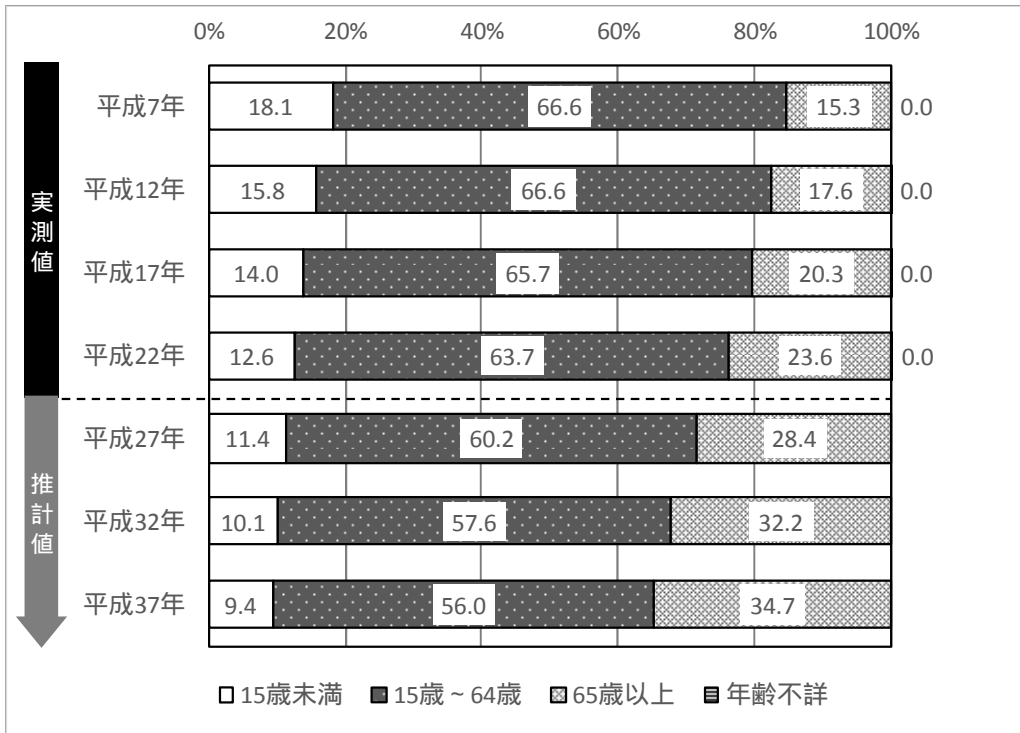
(資料;国勢調査 (平成 7 年～22 年)
人口問題研究所『日本の地域別将来推計人口』(平成 27 年～37 年))

図 2-9 桑名市の年齢 3 区分別人口割合の推移



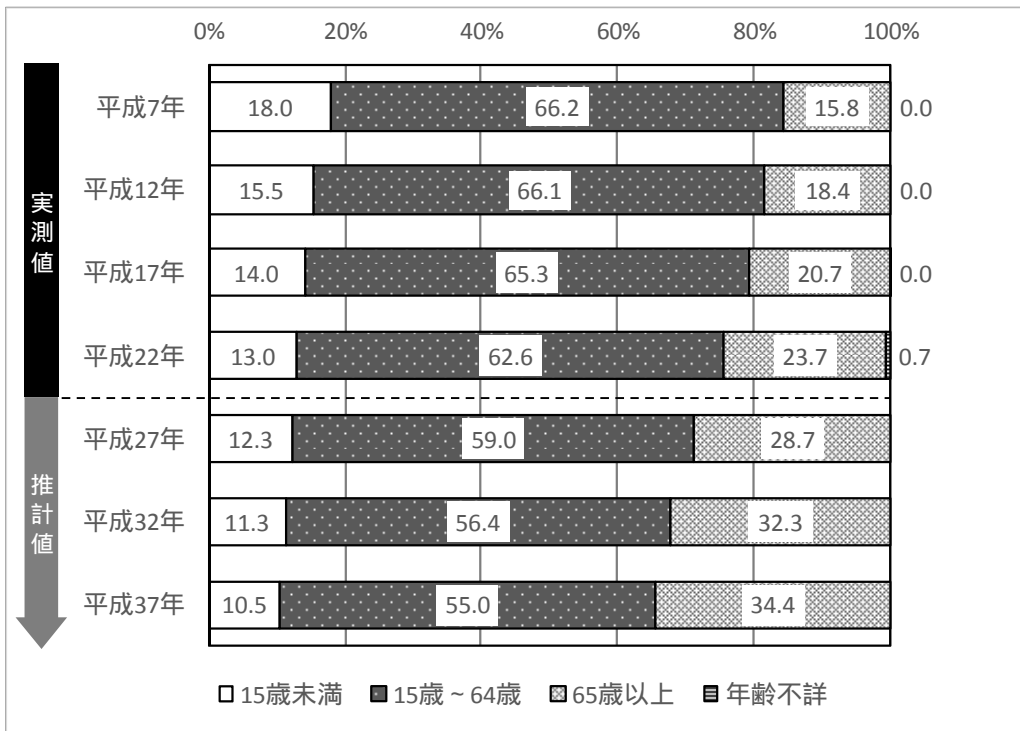
(資料;国勢調査 (平成 7 年～22 年)
人口問題研究所『日本の地域別将来推計人口』(平成 27 年～37 年))

図 2-10 海津市の年齢 3 区分別人口割合の推移



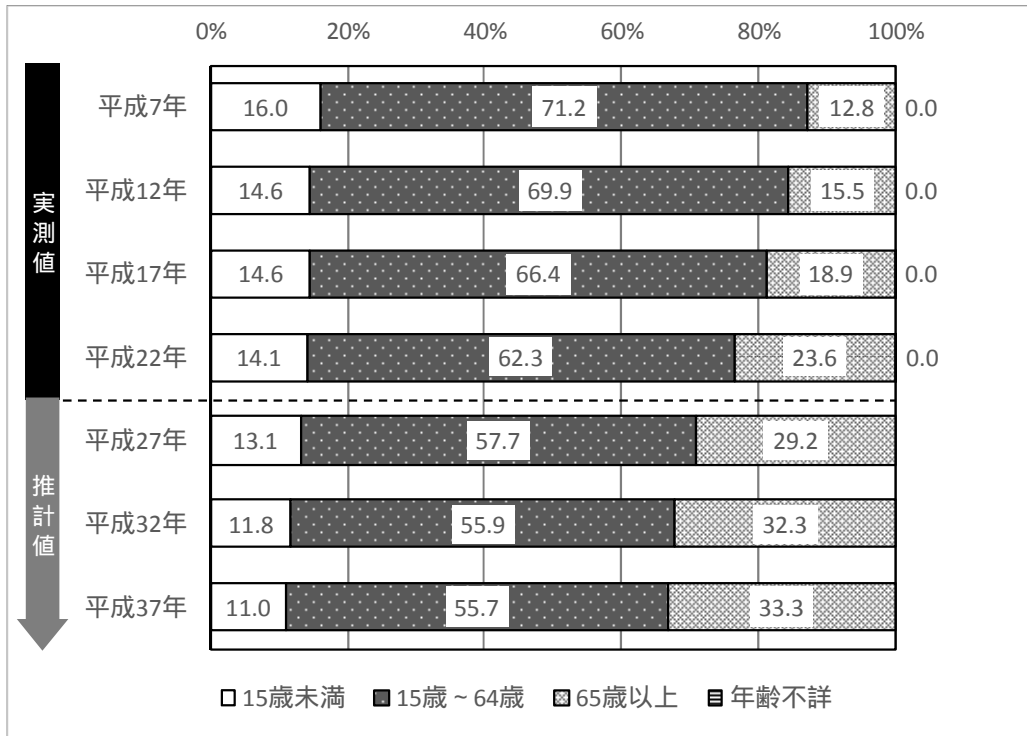
(資料;国勢調査 (平成7年～22年)
人口問題研究所『日本の地域別将来推計人口』(平成27年～37年))

図 2-11 養老町の年齢 3 区分別人口割合の推移



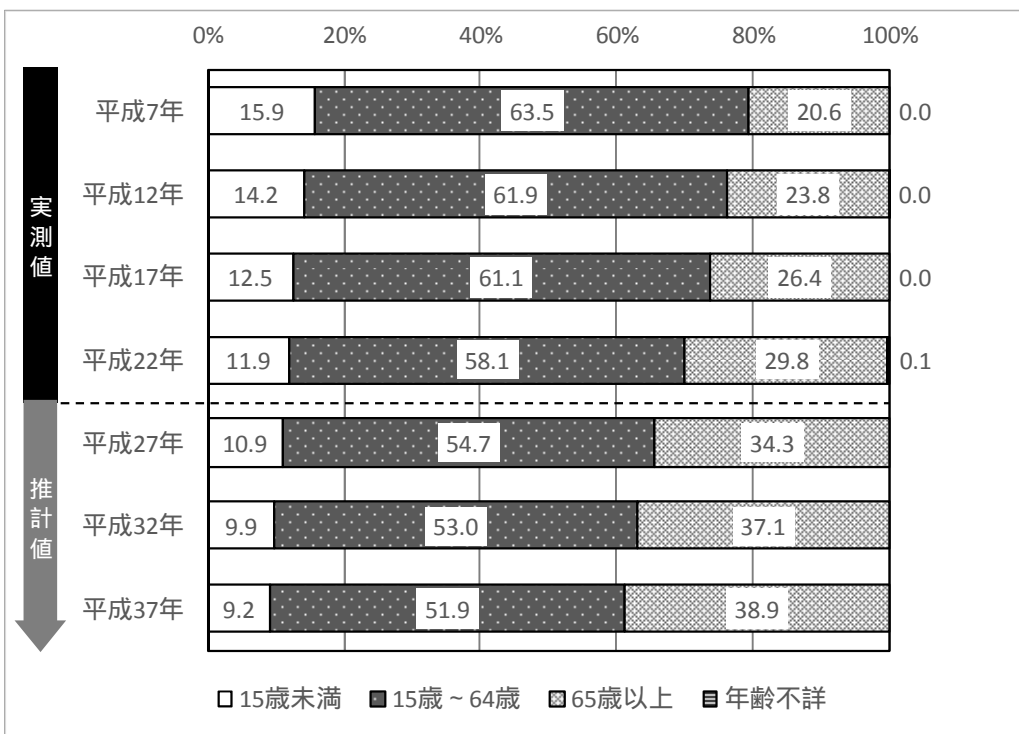
(資料;国勢調査 (平成7年～22年)
人口問題研究所『日本の地域別将来推計人口』(平成27年～37年))

図 2-12 神戸町の年齢 3 区分別人口割合の推移



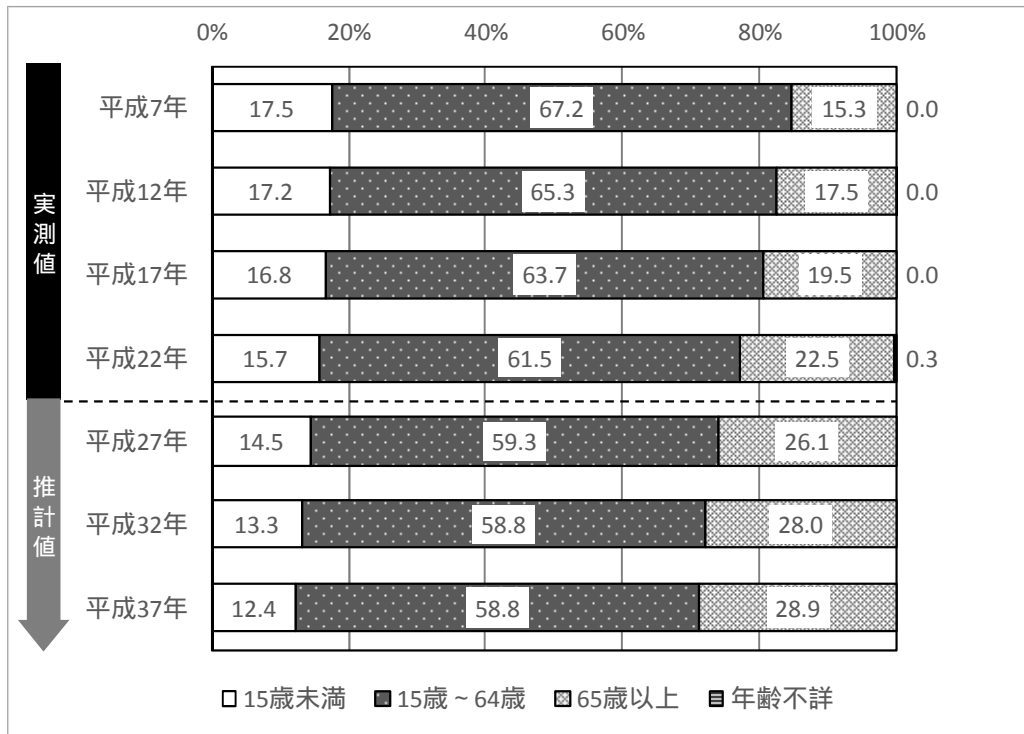
(資料;国勢調査 (平成7年～22年)
人口問題研究所『日本の地域別将来推計人口』(平成27年～37年))

図 2-13 揖斐川町の年齢 3 区分別人口割合の推移



(資料;国勢調査 (平成7年～22年)
人口問題研究所『日本の地域別将来推計人口』(平成27年～37年))

図 2-14 池田町の年齢 3 区分別人口割合の推移



(資料;国勢調査 (平成7年～22年)
人口問題研究所『日本の地域別将来推計人口』(平成27年～37年))

③ 養老線沿線の人口集積状況

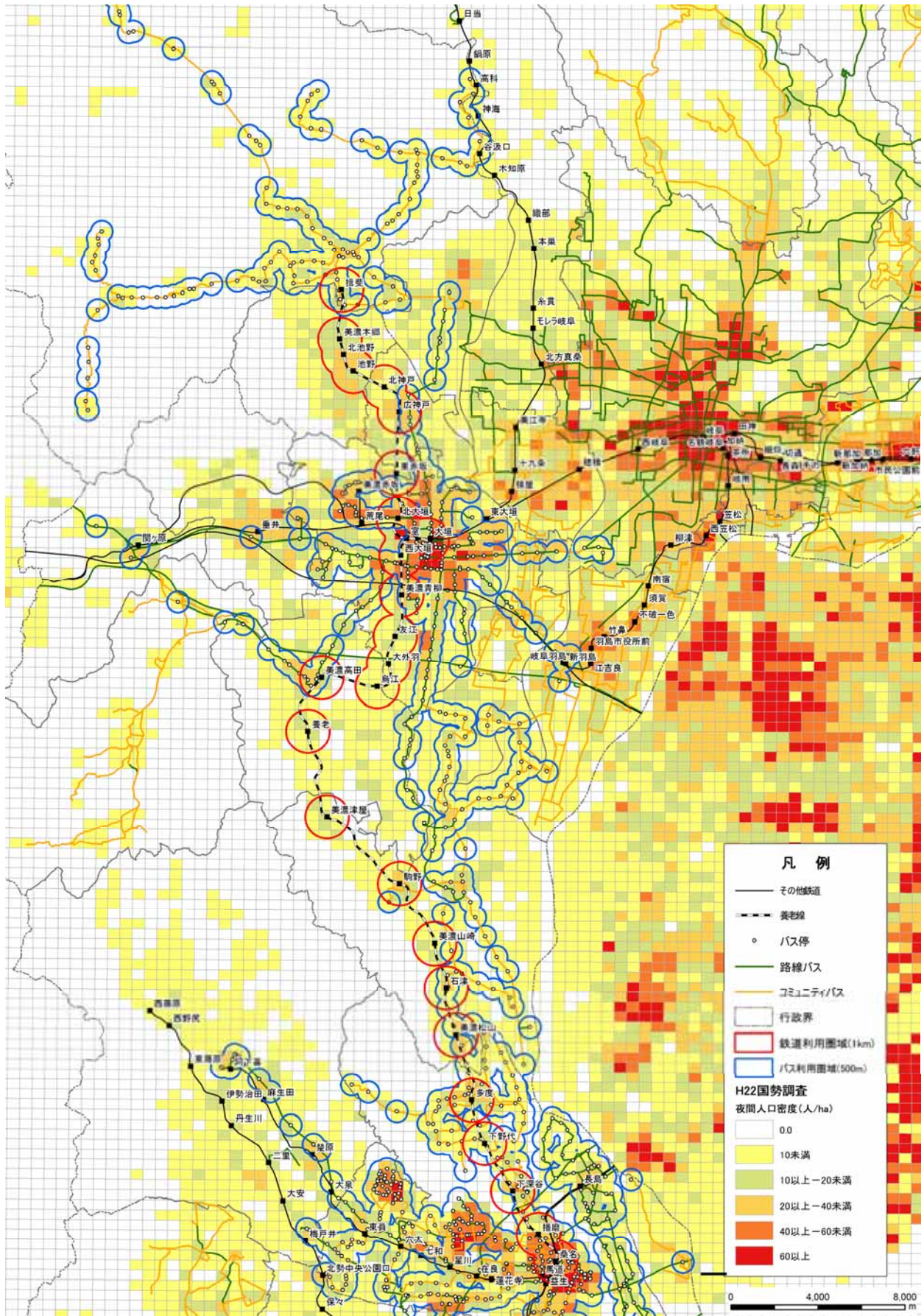
■大垣市及び桑名市中心部に内包する駅以外の駅周辺人口密度は 40 人/ha 未満

平成 22 年国勢調査における人口密度（500m メッシュ）分布と養老線経由ルート
の関係を見ると、大垣市中心部に内包する大垣駅、西大垣駅、室駅、北大垣駅と桑
名市中心部に内包する桑名駅、播磨駅周辺では人口密度 40 人/ha 以上の一定の人口
集積が見られます。

下深谷駅、多度駅、美濃松山駅、石津駅、駒野駅、美濃高田駅、美濃青柳駅、広
神戸町、北池野駅周辺では 20～40 人/ha、その他の駅周辺は 20 人/ha 未満と、駅周
辺の人口密度は低い状況にあります。

これら養老線の駅利用圏域内人口（駅から半径 1km と設定）は、約 128 千人であ
り、沿線市町人口約 440 千人の約 29%のカバー率となっています。

図 2-15 人口密度分布と養老線の関係 (H22)



(資料;H22 国勢調査、500m メッシュ)

④ 商業特性

■養老線沿線市町の商業機能（年間商品販売額）は、近年、神戸町を除き増加

■養老線沿線地域外での大規模商業施設の立地も存在

養老線沿線市町の商業特性は、市町により動向は異なるものの、概ねの市町で事業所数、従業員数、年間商品販売額及び売場面積とも、平成19年から平成24年時点で減少しましたが、平成24年から平成26年にかけて増加しています。しかし、多くの市町・指標で平成19年時点の値までは回復していません。

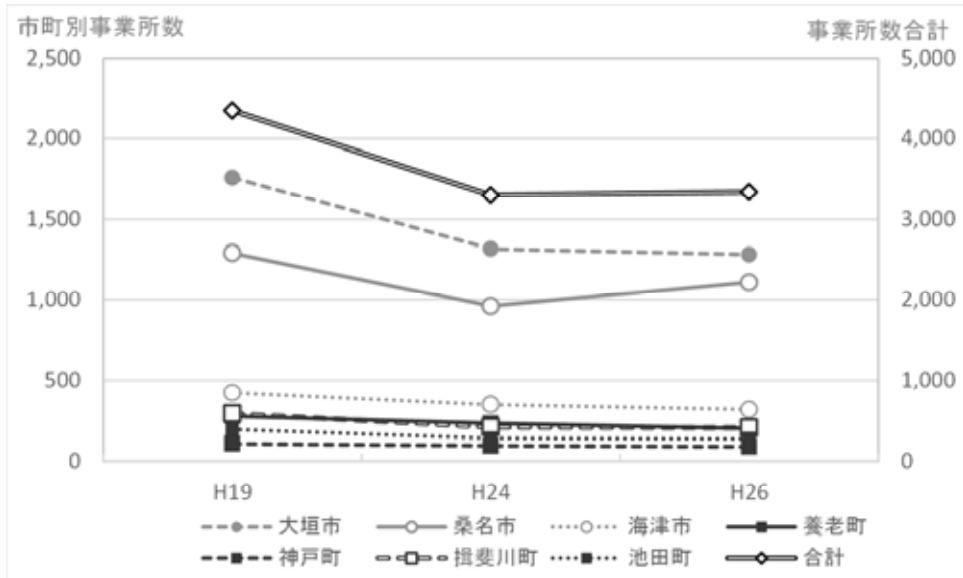
大規模商業施設（店舗面積1,000㎡以上）の立地状況を見ると、大垣駅、桑名駅等の養老線沿線での立地も見られますが、沿線地域外での立地も多く見られます。

表 2-3 小売事業所の推移（矢印は対前回調査比減少・増加）

市町名		平成19年	平成24年	平成26年
大垣市	事業所数	1,761	↓ 1,318	↓ 1,283
	従業員数（人）	11,510	↓ 8,895	↑ 9,320
	年間商品販売額（百万円）	175,617	↓ 156,628	↑ 164,803
	売場面積（㎡）	266,579	↓ 231,452	↑ 246,673
桑名市	事業所数	1,292	↓ 960	↑ 1,110
	従業員数（人）	9,607	↓ 7,494	↑ 8,210
	年間商品販売額（百万円）	168,106	↓ 142,206	↑ 161,743
	売場面積（㎡）	273,300	↓ 224,224	↑ 233,877
海津市	事業所数	421	↓ 348	↓ 317
	従業員数（人）	2,023	↓ 1,518	↓ 1,459
	年間商品販売額（百万円）	29,878	↓ 20,872	↑ 23,003
	売場面積（㎡）	52,792	↓ 40,382	↓ 39,299
養老町	事業所数	276	↓ 232	↓ 200
	従業員数（人）	1,760	↓ 1,308	↓ 1,307
	年間商品販売額（百万円）	26,701	↓ 24,549	↑ 30,428
	売場面積（㎡）	44,227	↑ 45,752	↑ 49,527
神戸町	事業所数	108	↓ 95	↓ 90
	従業員数（人）	720	↓ 591	↓ 548
	年間商品販売額（百万円）	11,322	↓ 7,915	↓ 7,858
	売場面積（㎡）	14,625	↑ 15,356	↓ 14,037
揖斐川町	事業所数	292	↓ 209	↓ 205
	従業員数（人）	1,053	↓ 814	↓ 795
	年間商品販売額（百万円）	15,805	↓ 9,603	↑ 9,967
	売場面積（㎡）	23,055	↓ 16,411	↓ 15,686
池田町	事業所数	194	↓ 141	↓ 138
	従業員数（人）	1,134	↓ 648	↑ 882
	年間商品販売額（百万円）	15,649	↓ 12,227	↑ 14,667
	売場面積（㎡）	38,357	↓ 29,669	↑ 34,956
合計	事業所数	4,344	↓ 3,303	↑ 3,343
	従業員数（人）	27,807	↓ 21,268	↑ 22,521
	年間商品販売額（百万円）	443,078	↓ 374,000	↑ 412,469
	売場面積（㎡）	712,935	↓ 603,246	↑ 634,055

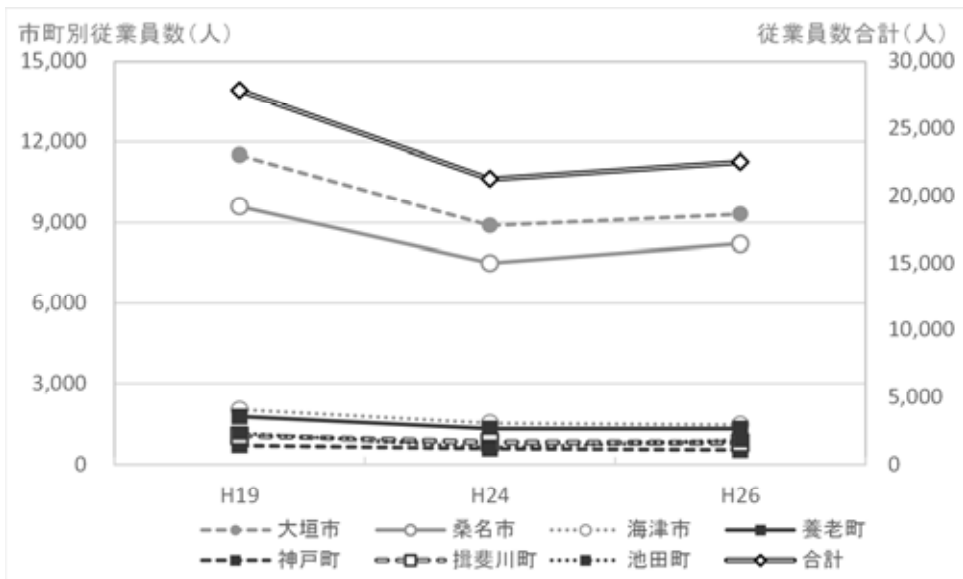
（資料；H24 経済センサス、H19・H26 商業統計調査）

図 2-16 小売事業所数の推移



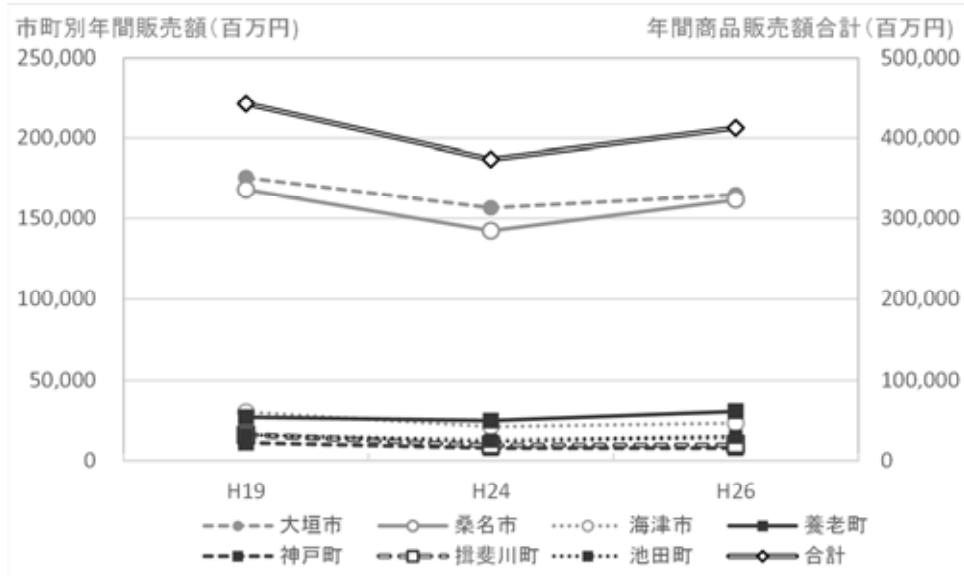
(資料;H24 経済センサス、H19・H26 商業統計調査)

図 2-17 従業員数の推移



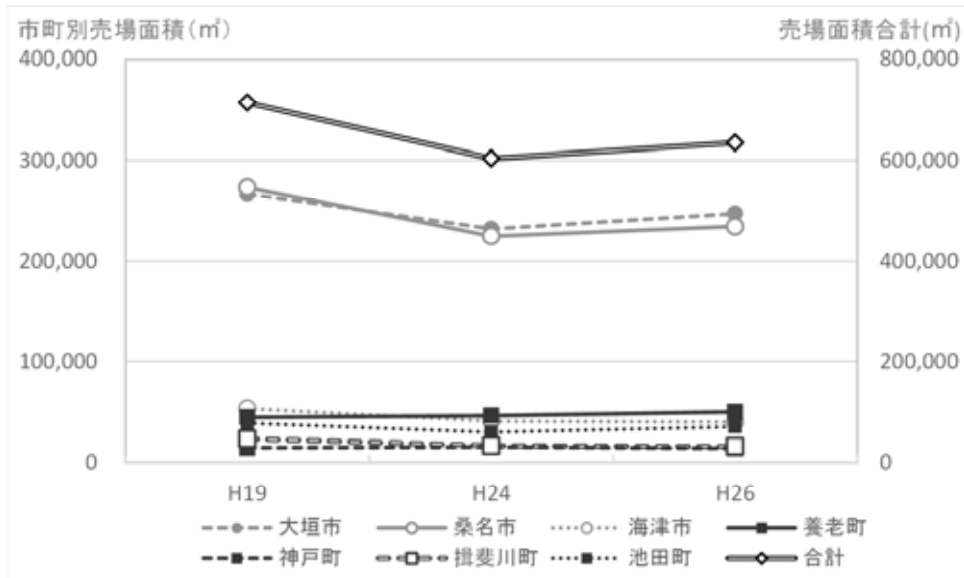
(資料;H24 経済センサス、H19・H26 商業統計調査)

図 2-18 年間商品販売額の推移



(資料;H24 経済センサス、H19・H26 商業統計調査)

図 2-19 売場面積の推移



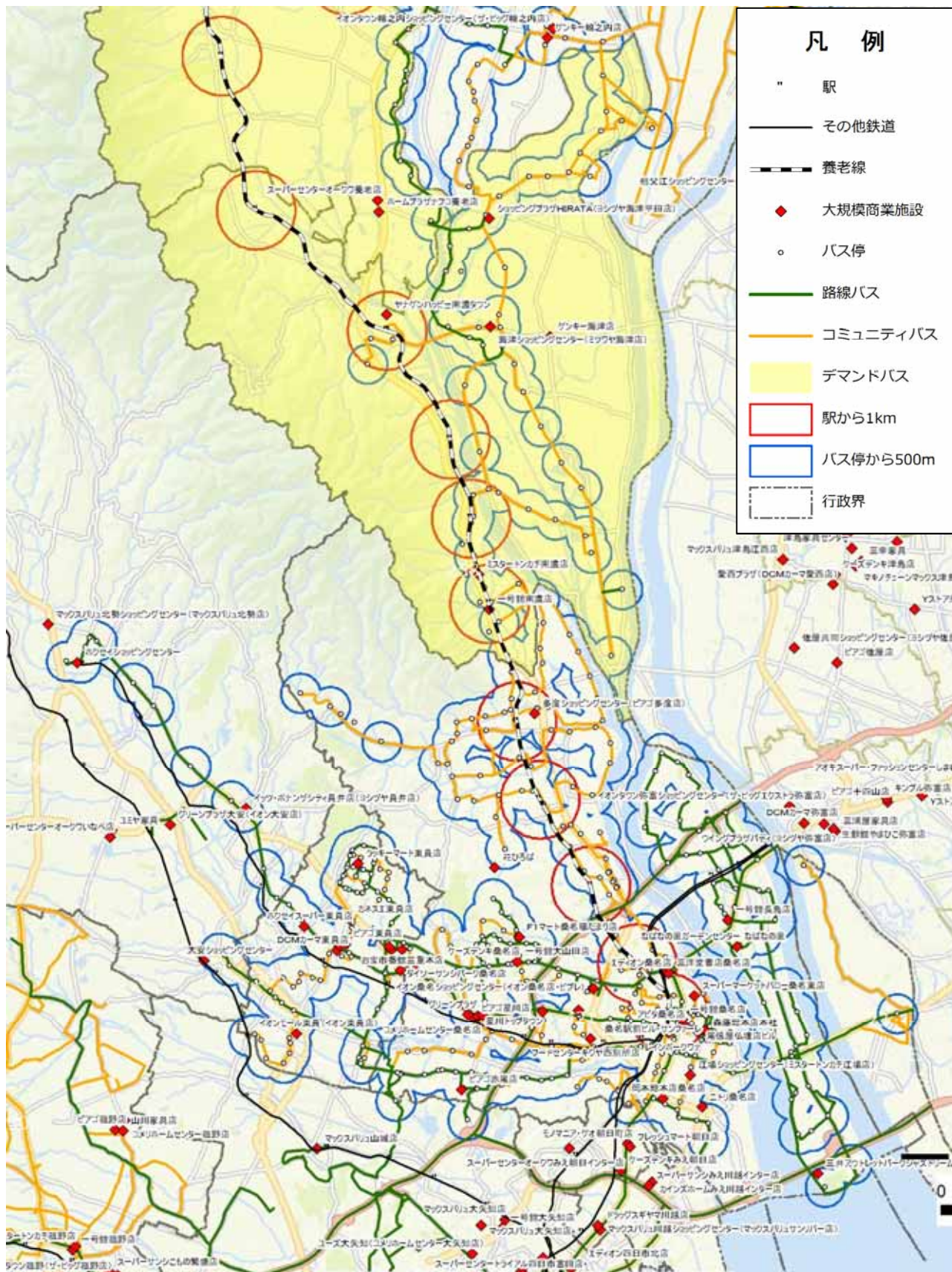
(資料;H24 経済センサス、H19・H26 商業統計調査)

図 2-20 大規模商業施設の立地状況 (1/2)



(資料;国土数値情報)

図 2-21 大規模商業施設の立地状況 (2/2)



(資料;国土数値情報)

⑤ 工業特性

■養老線沿線市町の工業機能（製造品出荷額等）は、近年、沿線市町合計で減少するものの、養老町、池田町、揖斐川町で増加

■養老線沿線に数多くの事業所が立地

養老線沿線市町の工業特性は、市町により動向は異なるものの、概ねの市町で事業所数、従業員数及び製造品出荷額等とも、平成20年から平成22年時点に減少し、平成22年から平成24年にかけて一度増加したものの、平成24年から平成26年にかけて減少しています。このような中、池田町の製造品出荷額等は、平成20年時点の値を上回っています。

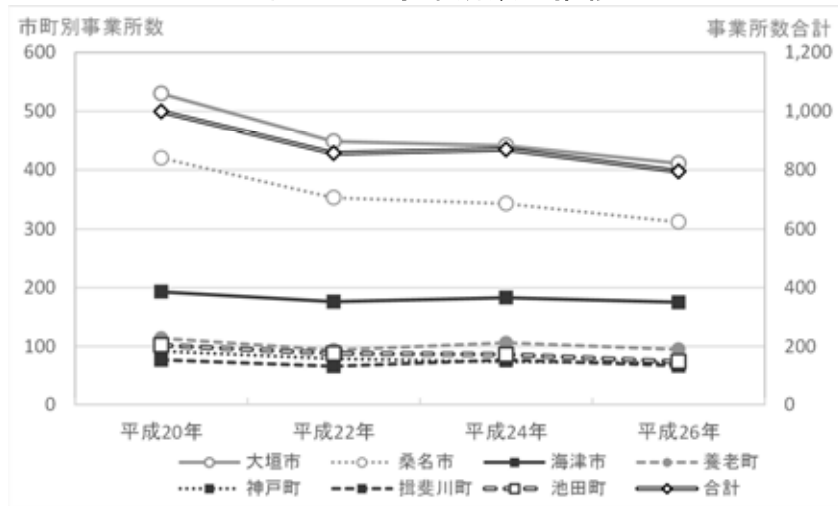
養老線沿線には数多くの事業所の立地が見られます。

表 2-4 製造業の工業指標の推移（矢印は対前回調査比減少・増加）

市町名		平成 20 年	平成 22 年	平成 24 年	平成 26 年
大垣市	事業所数	530	↓ 448	↓ 441	↓ 411
	従業員数（人）	18,064	↓ 16,138	↑ 17,180	↓ 15,635
	製造品出荷額等（万円）	54,996,373	↓ 49,107,634	↑ 51,247,012	↓ 47,258,432
桑名市	事業所数	420	↓ 353	↓ 343	↓ 312
	従業員数（人）	13,699	↓ 12,490	↓ 11,854	↓ 11,382
	製造品出荷額等（万円）	52,468,654	↓ 46,848,274	↑ 49,243,018	↓ 40,426,452
海津市	事業所数	193	↓ 176	↑ 183	↓ 175
	従業員数（人）	4,013	↓ 3,627	↑ 3,841	↑ 3,876
	製造品出荷額等（万円）	11,446,988	↓ 8,339,150	↑ 9,594,529	↓ 8,749,628
養老町	事業所数	114	↓ 94	↑ 106	↓ 95
	従業員数（人）	3,039	↓ 2,706	↑ 2,897	↓ 2,845
	製造品出荷額等（万円）	8,507,314	↓ 6,467,126	↑ 7,298,952	↑ 8,034,810
神戸町	事業所数	92	↓ 79	↓ 74	↓ 72
	従業員数（人）	3,438	↓ 3,152	↑ 3,262	↓ 3,113
	製造品出荷額等（万円）	14,826,041	↓ 12,311,186	↑ 13,233,844	↓ 12,761,131
揖斐川町	事業所数	77	↓ 66	↑ 77	↓ 67
	従業員数（人）	2,608	↑ 2,818	↓ 2,526	↓ 2,473
	製造品出荷額等（万円）	4,859,449	↓ 3,819,009	↑ 4,296,052	↑ 4,760,950
池田町	事業所数	102	↓ 88	↓ 86	↓ 74
	従業員数（人）	3,179	↓ 2,880	↑ 2,925	↑ 2,984
	製造品出荷額等（万円）	7,440,130	↓ 6,575,130	↓ 6,500,861	↑ 7,549,488
合計	事業所数	1,528	↓ 1,304	↑ 1,310	↓ 1,206
	従業員数（人）	48,040	↓ 43,811	↑ 44,485	↓ 42,308
	製造品出荷額等（万円）	154,544,949	↓ 133,467,509	↑ 141,414,268	↓ 129,540,891

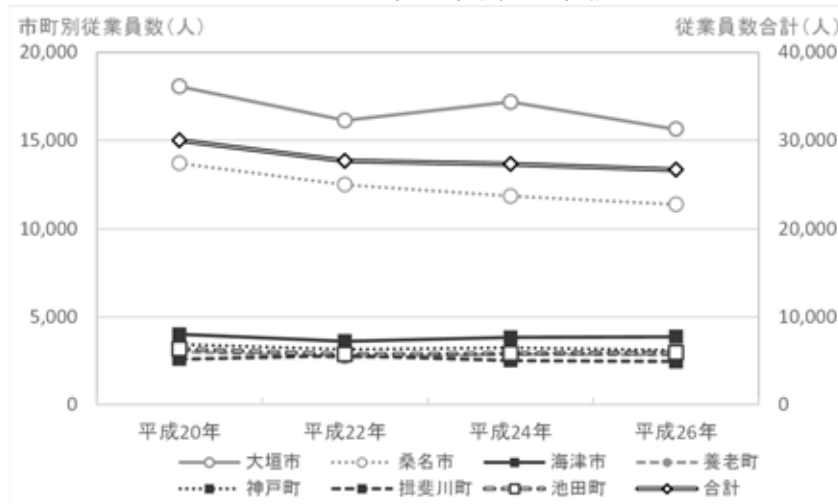
（資料；工業統計調査）

図 2-22 事業所数の推移



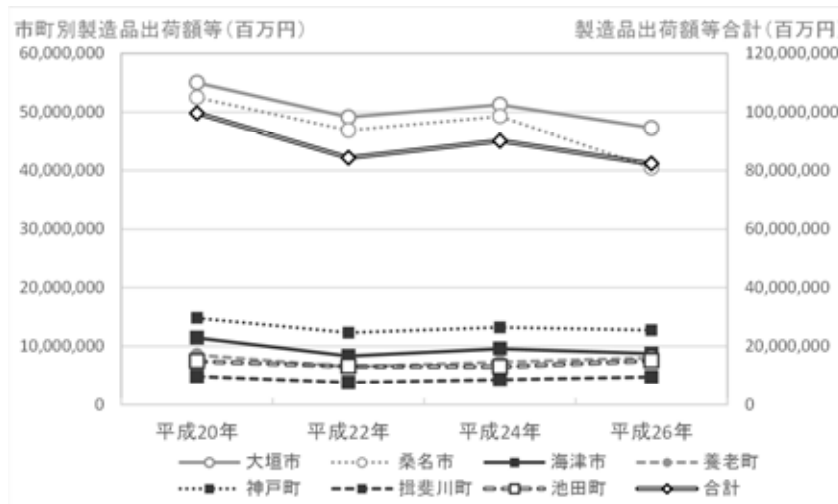
(資料；工業統計調査)

図 2-23 従業員数の推移



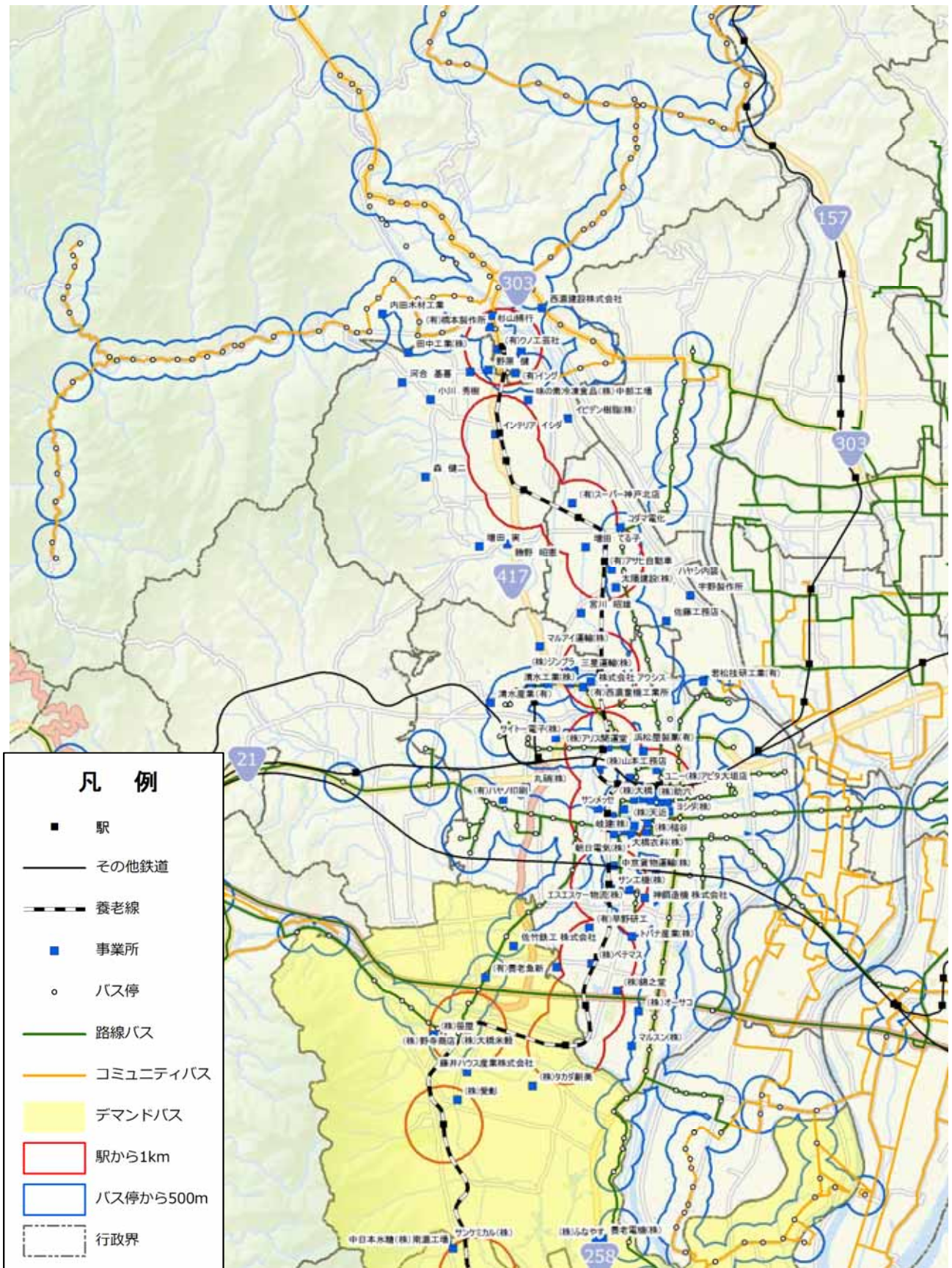
(資料；工業統計調査)

図 2-24 製造品出荷額等の推移



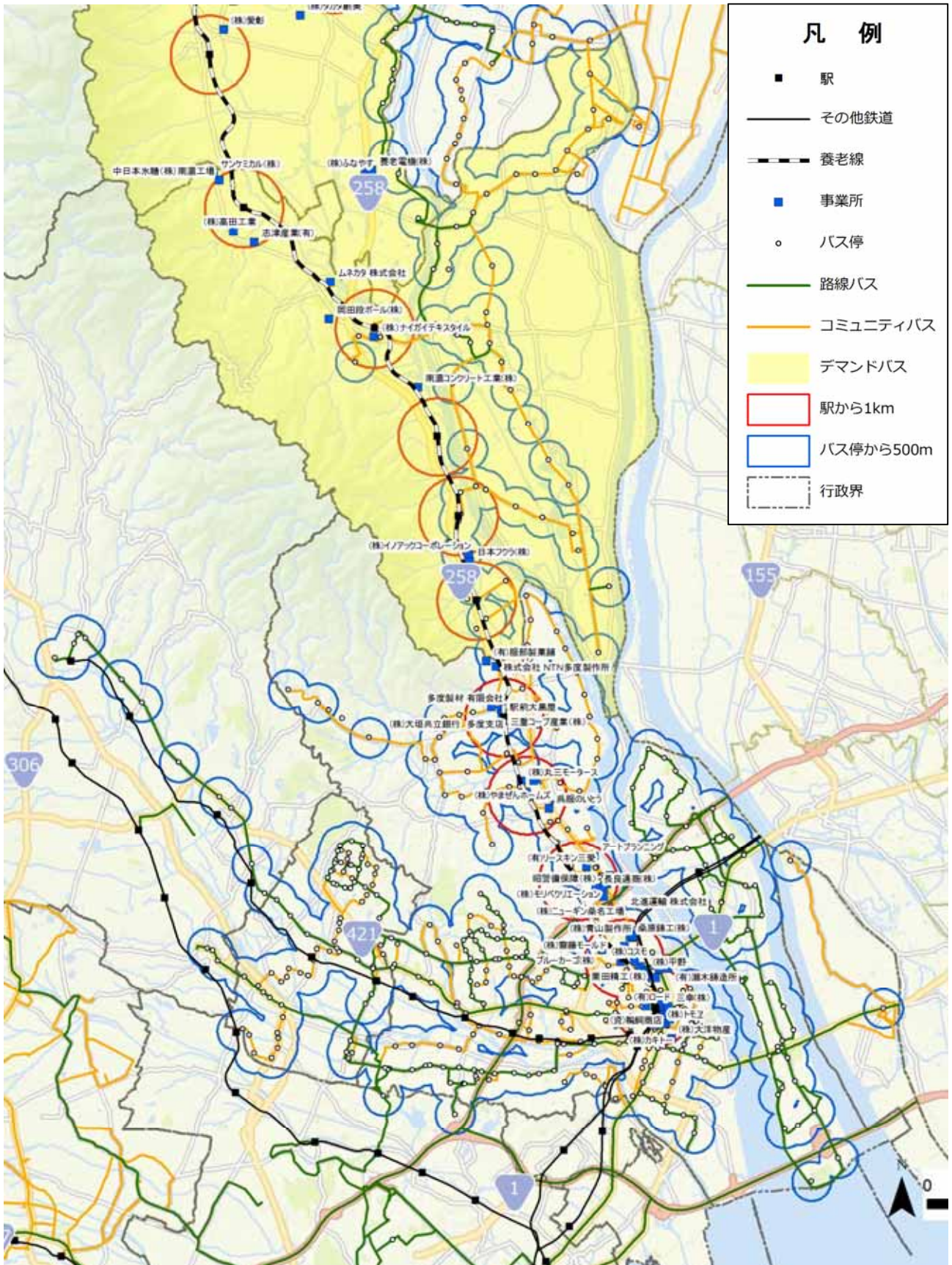
(資料；工業統計調査)

図 2-25 養老線沿線の主要事業所立地状況 (1/2)



(資料:沿線市町商工会等)

図 2-26 養老線沿線の主要事業所立地状況 (2/2)



(資料:沿線市町商工会等)