

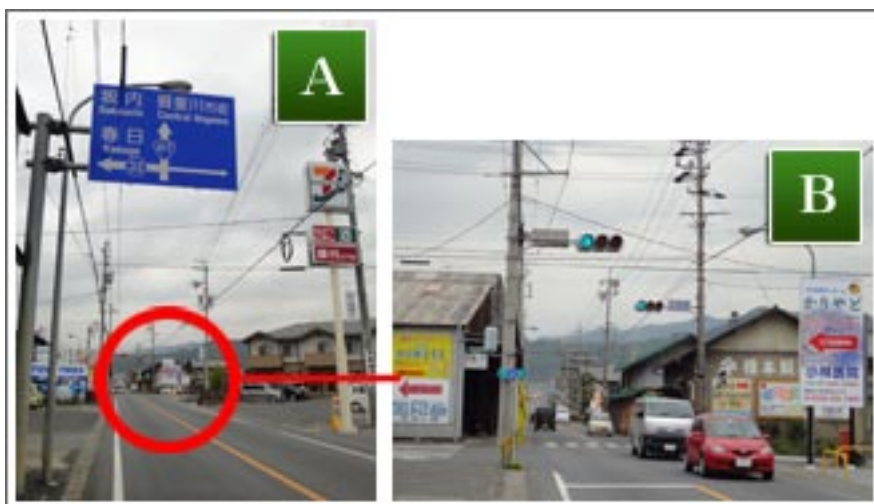
1. 揖斐駅からスタート！～詳細ページ～

1. 揖斐駅スタート



- 1-A 揖斐駅を起点に車でいきます。(あいにくの曇り空でスママセン)
- 1-B 揖斐駅の入口近くに、タウンマップがあります。揖斐川町って広い！本日の目的地は「さざれ石公園」です。どこにあるか探してみましょう！
- 1-C さあ、駅を背に出発です！正面の突き当りを右折してください。

2. 「下岡島」を左に



- 2-A 橋を渡ると、正面に春日方面（32号線）の案内カンパンが見えてきます。その右側にコンビニ（セブンイレブン）があるので、まずは、ここで買い物やトイレ休憩などを済ましておくとよいと思います。
- 2-B コンビニを通過して直ぐにある、信号「下岡島」の正面左手に見える建物（倉庫？）の壁に、国見岳の大きな案内カンパンがあります。こちらを目印に左折してください。ちなみに、モリモリ村のカンパンもあるのですが、モリモリ村に行きたい人は、とっても小さいので見逃してしまいそうです。（ちなみに車から降りて、この写真を撮影している時にこのカンパンに気がきました。）



- 2-C しばらく走り、山の入口くらいにまでくると、左側に「春日の案内カンパン」が見えてきます。春日といえば「さざれ石」ということがひと目で分かります。
- 2-D 一ヶ所目の道が狭くなるポイントです。右側に理容室があります。
- 2-E 二ヶ所目の道が狭くなるポイントです。この右側に理容室がありました。偶然？道が狭くなる前は理容室があるようです？（根拠はまったくありませんが・・・）

3. 古屋方面へ左に



- 3-A 狭い道からようやく抜けた！と思ったところに目印になるカンパンがあります。大丈夫だと思いますが、見落とさないように注意が必要です！！※ちなみに、直進すると国見岳に行ってしまいます
- 3-B ここを左折して257号線に入ります。この橋からまたしばらく狭くなってきます。
- 3-C 三ヶ所目の道が狭くなるポイントです。しばらく走ると通行止めになっている道幅が広い橋が見えてきます。（何年前までは使っていたのでしょうか？）橋も気になりますが、矢印に従い道なりに細い道へと進みます。

4. 最後の曲がり道



- 4-A いよいよ最後の曲がり道です。さざれ石公園まであと1キロメートルの案内カンパンがあります。ここを右に入ります。揖斐駅からここ（古屋）まで、バスが通っています。大垣駅から電車&バス&徒歩でも行ける！と紹介したところでしたが、本数が少ないため今回はあきらめました。（ちなみに、雪が積もる時期には、この先は通れなくなるということでした）
- 4-B 残りあと1キロメートルをひたすらみます。最後の曲がり角からちょっとだけ道が狭いです。そこからは車がすれ違えるくらい道が広いのですが、ガードレールがない箇所が多いため、運転手さんは景色に見とれることないように気をつけましょう。

5. 駐車場到着



- 5-A 長い道のりの末、ようやくさざれ石公園の駐車場に到着です。空き地のような駐車場のため、特に線が引いてあるわけではないので、邪魔にならないようにマナーよく駐車しましょう。右側に見える小屋はトイレでした。
- 5-B さざれ石を見に行くには必要ありませんが、ここまで来ると、伊吹山がかなり近く感じられ、勢いに乗って登ってしまえ！なんて気になってしまいます。 ※登山の際には、万が一に備えて事前に登山届（登山計画書）を用意しましょう。